

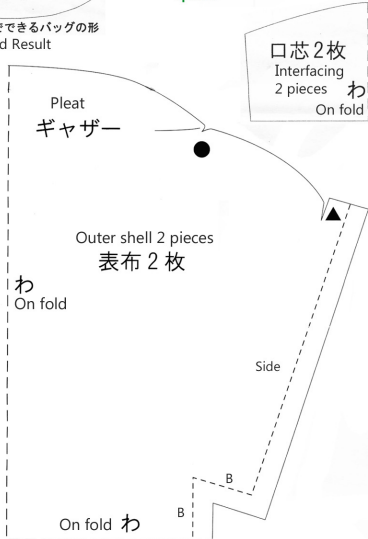
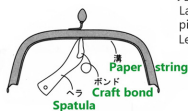
Make a bag with enclosed pattern

付属の型紙でバッグを作る

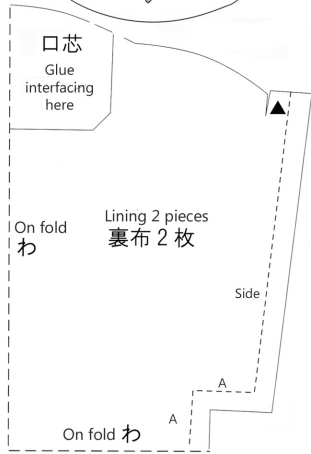
- ①厚紙で口芯を2枚作る。
Cut out 2 interfacings on a thick paper
 - ②口芯の口金に隠れる部分にのりを付けて裏布に貼る。
Glue the interfacings onto the wrong side of the lining.
 - ③横を縫い、底のマチをつまみ縫いする。(表、裏)
Sew the sides, and open the bottom corner (match A to A, B to B) and sew straight line to create a base. (shell, lining)
 - ④表の●から●の間、ギャザーを寄せる。
Pleat from ● to ●.
 - ⑤表と裏を合わせる。
Slide the lining inside the outer shell, wrong sides together
 - ⑥表、裏の▲を折り返してのり付けし、口金を取り付ける。
Fold in ▲ on both outer shell and lining and glue them together, then attach the frame.
- ※口金の取り付け方参照
Please refer to "How to attach INAZUMA purse frame"



付属の型紙でできるバッグの形
End Result



口芯 2枚
Interfacing
2 pieces わ
On fold



口金の取り付け方

How to attach INAZUMA purse frame

セット内容：口金 1点、紙ひも 1本
Contains: Purse frame x1, paper string x1
用意するもの：布、手芸用ボンド、ヘラ、目打ち、ペンチ
Need: Fabric, craft glue, spatula, awl, plier

- ①型紙に合わせて布を切り、バッグ本体を作ります。
Cut out fabrics according to pattern and make the body
- ②口金の溝に、へらなどを使ってボンドを入れていきます。
Using spatula, evenly put glue inside grooves
- ③口金の中央に目打ちで布を押し込みます。次に両端を溝に入れ、最後にその間の布を入れます。
Using awl, carefully push the edge of finished bag starting from the center. Next, push the sides, then lastly push the rest of the fabrics in.
- ④紙ひもを4cmほどに切り、少しよりを戻して濡れた布にはさんで湿らし、目打ちで溝に入れてしっかりと固定します。
Cut the paper string in 4cm pieces, lightly untwist each pieces and dampen using wet cloth. Using awl, stuff each pieces in the groove.
- ⑤最後に、口金が傷つかないように当て布をして、口金の両端をペンチでしっかりと閉じると完成です。
Lastly, cover the frame with a piece of scrap cloth, and using a plier, pinch four sides of the frame to keep the paper strings and fabrics in. Let everything dry and you are done!

